



Verkehrsunfallstatistik



2011



Verkehrsunfallstatistik 2011 Vergleichszahlen

	Land	PD OS	PI EL/GB
Gesamtunfälle	196.048 (201.754)	? (32.758)	10.625 (10.635)
Unfälle mit schweren Personenschäden	31.896 (30.347)	? (?)	483 (449)
Getötete Personen	540 (479)	105 (89)	39 (41)
Schwerverletzte	6.249 (5.721)	1.234 (1.146)	506 (503)
Leichtverletzte	34.554 (33.382)	6.525 (6.166)	2.167 (1.998)

(Zahlen des Vorjahres in Klammern)





21. März 2012

Polizeiinspektion Emsland / Grafschaft Bentheim



Verkehrsunfallstatistik 2011

Landkreise Emsland und Grafschaft Bentheim

	2010	2011	
Gesamtunfälle	10.635	10.625	- 0,10 %
Unfälle mit schweren Personenschäden	449	483	+ 7,57 %
Getötete Personen	41	39	- 4,88 %
Schwerverletzte	503	506	+ 0,60 %
Leichtverletzte	1.998	2.167	+ 8,41 %



3



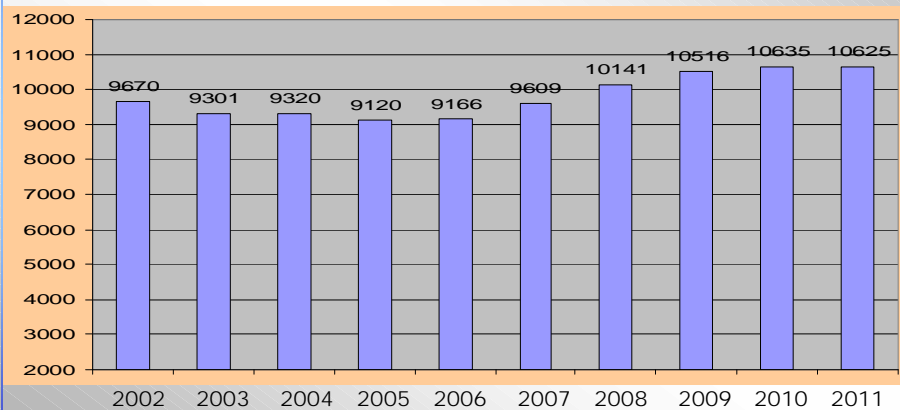
21. März 2012

Polizeiinspektion Emsland / Grafschaft Bentheim



Verkehrsunfälle gesamt

Inspektionsweit



4



21. März 2012

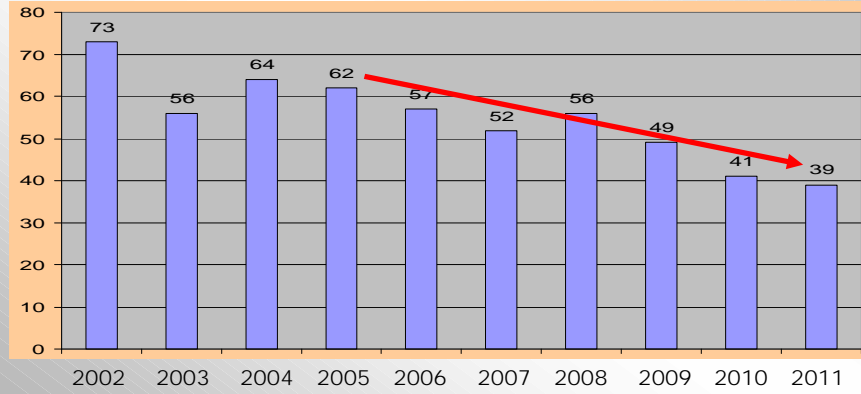
Polizeiinspektion Emsland / Grafschaft Bentheim



Getötete gesamt Inspektionsweit

Verkehrstote 2012: **3**

seit 2004 – 39,06 %



5

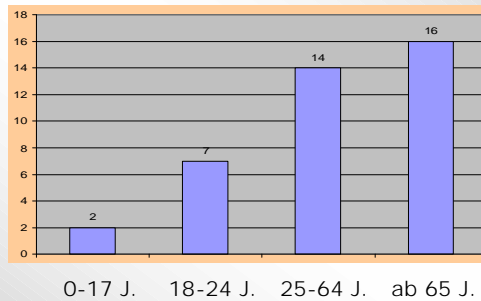


21. März 2012

Polizeiinspektion Emsland / Grafschaft Bentheim



Getötete nach Alter Inspektionsweit



	0-17 J.	18-24 J.	25-64 J.	ab 65 J.
2011	2	7	14	16
2010	5	5	21	10
2009	3	12	26	8
2008	1	15	23	17



6

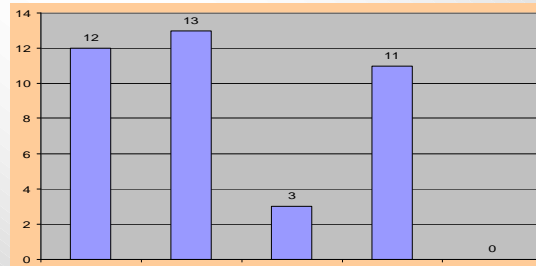


21. März 2012

Polizeiinspektion Emsland / Grafschaft Bentheim



Getötete nach Dienstbereich Inspektionsweit



	PAP	MEP	LIN	NOH	BAB
2011	12	13	3	11	-
2010	8	11	10	11	1
2009	18	9	8	12	2
2008	20	12	7	13	4



7



21. März 2012

Polizeiinspektion Emsland / Grafschaft Bentheim



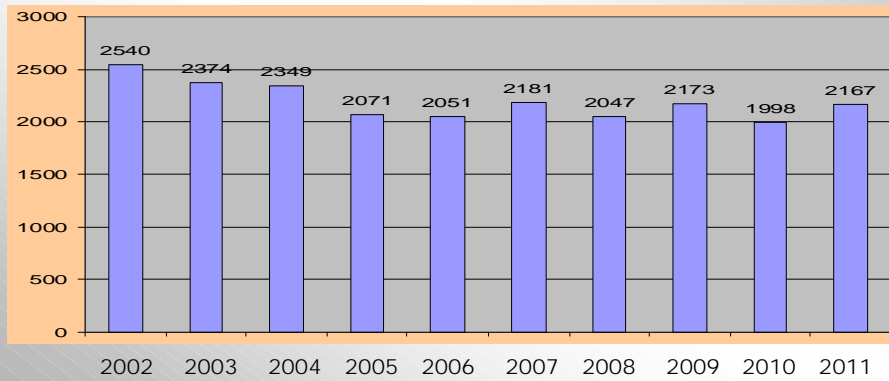
Schwerverletzte gesamt Inspektionsweit



8



Leichtverletzte gesamt Inspektionsweit



Unfallursachen 2011

(insgesamt 13.666 Ursachen bei 10.625 Unfällen)

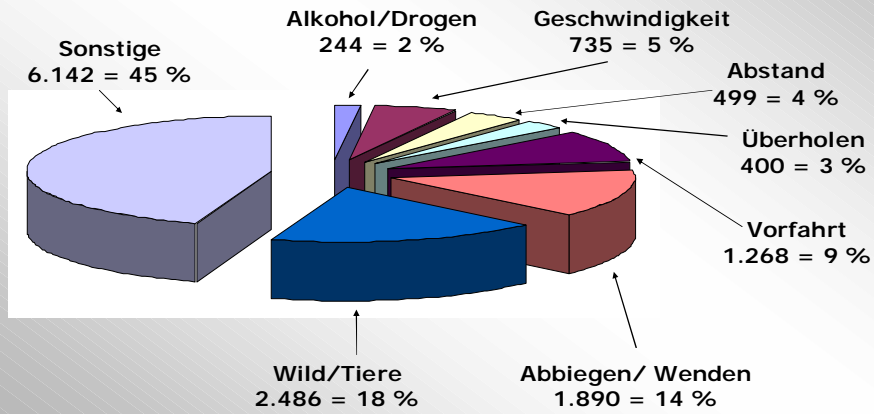
Inspektionsweit

	2010	2011	
Alkohol-/ Drogeneinfluss	238	244	+ 2,50 %
Geschwindigkeit	1177	735	- 37,6 %
Abstand	527	499	- 5,30 %
Überholen	340	400	+ 17,6 %
Vorfahrt	1.233	1.268	+ 2,80 %
Abbiegen oder Wenden	1.672	1.890	+ 13,0 %
Wild/Tiere	2.517	2.486	- 1,20 %
Verkehrsunfälle mit Flucht	1.884	1.978	+ 4,99 %
davon aufgeklärt	40 %	41 %	





Hauptunfallursachen 2011 Inspektionsweit



Hauptunfallursachen 2011 483 Verkehrsunfälle (Vorjahr: 448) mit Getöteten und Schwerverletzten

Inspektionsweit

Geschwindigkeit	45	(67)	-32,8%
Alkohol	45	(34)	32,3%
Vorfahrt	45	(35)	28,6%
Abbiegen	20	(25)	-20,0%
Überholen	16	(15)	6,7%
Abstand	5	(7)	
körperliche Mängel, Unaufmerksamkeit	13	(30)	-56,7%
sonstige oder unbekannte Ursachen	315	(310)	

(Zahlen des Vorjahres in Klammern)





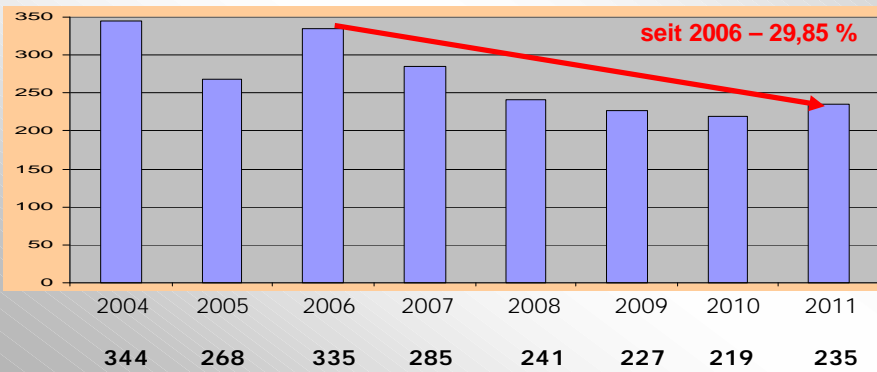
21. März 2012

Polizeiinspektion Emsland / Grafschaft Bentheim



Vergleich der Baumunfälle Inspektionsweit

+	+	+	+	+	+	+	+
21	16	21	18	21	15	13	7



13



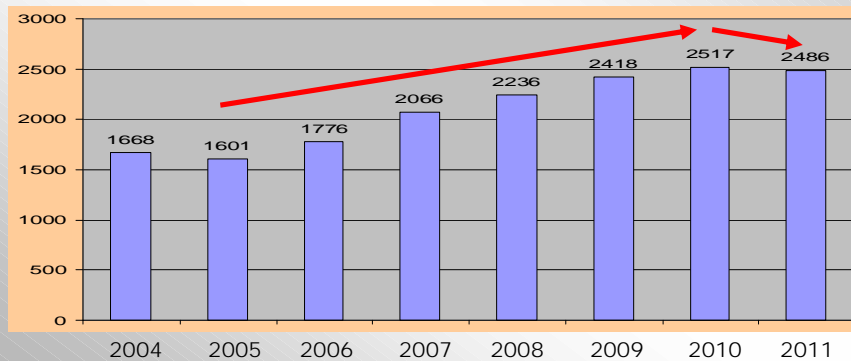
21. März 2012

Polizeiinspektion Emsland / Grafschaft Bentheim



Unfälle durch Wild/ Tiere Inspektionweit

Rückgang um 31 Fälle
gegenüber 2010



14



Verursacher tödlicher Unfälle 2011

(35 Unfälle mit Getöteten) bei einigen Unfällen gab es mehrere (Mit-)Verursacher"

Inspektionsweit

- 35 Männer = 81 % (38), 8 Frauen = 19 % (7)
- 22 PKW-Fahrer (26), 7 LKW-Fahrer (2)
- 1 Wohnmobil-Fahrer, 2 landwirtsch. Fzg.
- 4 motorisierte Zweiradfahrer (5), davon 4 Kräder, 0 Motorroller,
- 6 Fahrradfahrer (1 E-Bike) (7), 3 Fußgänger (4), 0 Kind (-), 0 Jugendlicher (-)
- 10 Fahranfänger zwischen 18 – 24 Jahre = 26 % (10)
- 12 Senioren über 65 Jahre = 26 % (10)
davon 6 Pkw-Fahrer, 4 Radfahrer, 1 Kradfahrer, 1 Lkw-Fahrer

(Zahlen des Vorjahres in Klammern)

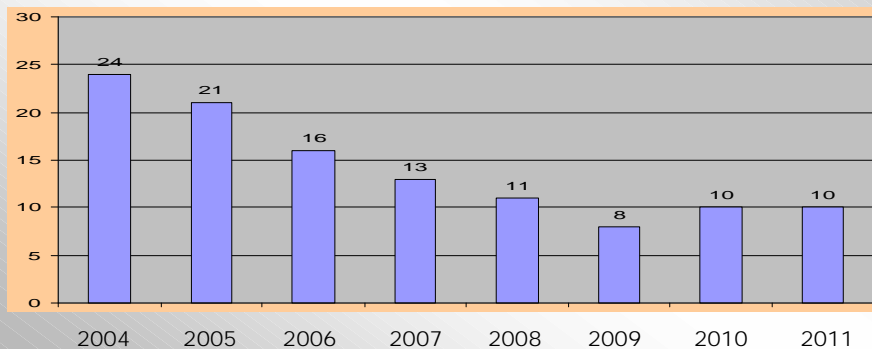


Verursacher tödlicher Unfälle 2011

Inspektionsweit

Risikogruppe junge Fahranfänger

(18-24 Jährige)





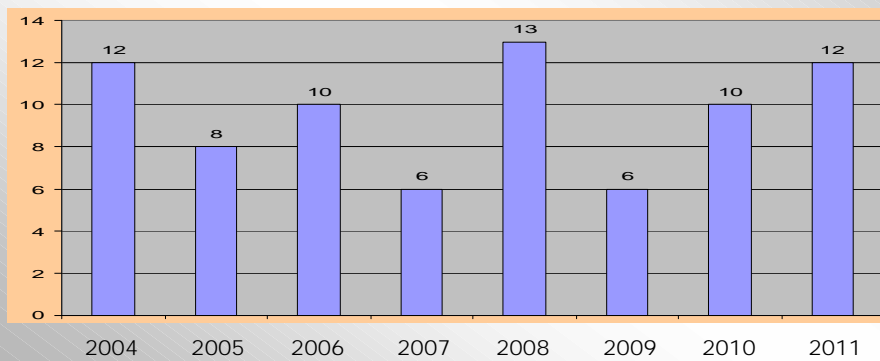
21. März 2012

Polizeiinspektion Emsland / Grafschaft Bentheim



Verursacher tödlicher Unfälle 2011 Inspektionsweit

Senioren (über 65 Jahre)



17



21. März 2012

Polizeiinspektion Emsland / Grafschaft Bentheim



39 Todesopfer 2011 Inspektionsweit

- 19 im PKW (23), 5 im LKW (1), 0 im Wohnmobil (1)
- 6 mot. Zweiradfahrer (6), 6 Radfahrer (7), 3 Fußgänger (3)
- 0 Kinder (2), 2 Jugendliche (1)
- 6 Personen zwischen 18 und 24 Jahre (5)
3 Pkw-Fahrer, 0 Beifahrer, 0 Kradfahrer, 0 Radfahrer, 1 Fußgänger, 1 Lkw-F.
- 16 Senioren ab 65 Jahre (10)
6 Pkw-Fahrer, 4 Beifahrer, 1 Kradfahrer, 4 Radfahrer, - Fußgänger, 1 Lkw-F.
- 3 waren nicht angeschnallt (5)
- 7 starben bei Baumunfällen (13)
- 3 Alkoholisierete (5), 1 Pkw-Fahrer, 1 Radfahrer, 1 Fußgänger
- 30 Getötete waren selbst Hauptverursacher (27)

(Zahlen des Vorjahres in Klammern)



18



Verkehrsunfallstatistik 2011

Landkreis Emsland (ohne Autobahn)

	2010	2011	
Gesamtunfälle	7.161	7.146	- 0,17 %
Getötete Personen	29	28	- 3,45 %
Schwerverletzte	315	349	+ 10,8 %
Leichtverletzte	1.345	1.464	+ 8,92 %



Unfallursachen

Landkreis Emsland

	2010	2011
Alkohol-/ Drogeneinfluss	156	185
Geschwindigkeit	637	359
Abstand	336	343
Überholen	195	234
Vorfahrt	817	859
Abbiegen/ Wenden	1.126	1.293
Wild/Tiere	1.876	1.817
Verkehrsunfälle mit Flucht	1.245	1.309
davon aufgeklärt	43 %	42 %





Verkehrsunfallstatistik Altkreis Lingen

	2010	2011
Gesamtunfälle	2.388	2.560
Getötete Personen	10	3
Schwerverletzte	63	107
Leichtverletzte	441	556



Verkehrsunfallstatistik PK Meppen

	2010	2011
Gesamtunfälle	2.383	2.305
Getötete Personen	11	13
Schwerverletzte	144	141
Leichtverletzte	430	460





Verkehrsunfallstatistik PK Papenburg

	2010	2011
Gesamtunfälle	2.390	2.281
Getötete Personen	8	12
Schwerverletzte	108	101
Leichtverletzte	474	448



Verkehrsunfallstatistik PK Nordhorn

	2010	2011
Gesamtunfälle	2.887	2.895
Getötete Personen	11	11
Schwerverletzte	152	137
Leichtverletzte	559	608





Unfallursachen Landkreis Grafschaft Bentheim

	2010	2011
Alkohol-/ Drogeneinfluss	71	57
Geschwindigkeit	331	233
Abstand	155	127
Überholen	80	92
Vorfahrt	410	399
Abbiegen oder Wenden	534	578
Wild/Tiere	598	590
Verkehrsunfälle mit Flucht davon aufgeklärt	560 43 %	586 41 %



Verkehrsunfallstatistik Autobahnpolizei Lingen



	2010	2011
Gesamtunfälle	586	584
Getötete Personen	1	0
Schwerverletzte	36	20
Leichtverletzte	94	95





Verkehrsunfallstatistik Autobahnpolizei Lingen



	2010	2011
Alkohol-/ Drogeneinfluss	11	2
Geschwindigkeit	209	143
Abstand	36	26
Überholen	65	74
Vorfahrt	6	10
Abbiegen oder Wenden	12	19
Wild/Tiere	43	79
Verkehrsunfälle mit Flucht	80	83
davon aufgeklärt	28 %	33 %



Schwere Verkehrsunfälle



Nordhorn – Freitag, 07.01.2011

Pkw kam vermutlich in der Nacht zum Freitag nach rechts von der L 67 ab und prallte gegen einen entfernt stehenden Baum, älteres Ehepaar (80 und 79 Jahre) verstarben im Fahrzeug. Das Auto wurde erst am Freitagvormittag gefunden.



Papenburg – Freitag, 11.02.2011, 06.50 Uhr

34-jähriger Kradfahrer aus Westoverledingen wurde auf der Landesstraße 51 getötet. 49-jährige Autofahrerin mit einem Opel Corsa wollte nach links auf ein Grundstück abbiegen und übersah den entgegenkommenden Motorradfahrer.





Schwere Verkehrsunfälle



Klein Berßen – Freitag, 04.03.2011, 08.00 Uhr

Auf der Landesstraße 54 kamen zwei Mitarbeiter einer Firma ums Leben, als auf winterglatter Brücke der Nordradde ein Transporter ins Schleudern geriet und frontal gegen einen entgegen kommenden Lkw (7,5 Tonner) prallte. Der 52-jährige Fahrer und sein 17-jähriger Beifahrer verstarben noch an der Unfallstelle. Frische Schneedecke, wenig Reifenprofil, hohe Geschwindigkeit, Fahrer nicht angeschnallt.



Herzlake – Sonntag, 27.03.2011, 21.10 Uhr

Auf dem Kreuzdamm (Landesstraße 55) wurde ein 44-jähriger Autofahrer aus Herzlake getötet. Der Audi kam nach rechts von der Fahrbahn ab und prallte frontal gegen einen Baum. Fahrer wurde aus dem Fahrzeug geschleudert und verstarb noch an der Unfallstelle.



Schwere Verkehrsunfälle



Wilsun – Samstag, 18.06.2011, 00.35 Uhr

Ein 24-jähriger Emlichheimer wurde auf der Bundesstraße 403 von einem Taxi erfasst und getötet. Der Mann war als Fußgänger unvermittelt auf die Fahrbahn getreten, direkt vor ein in Richtung Emlichheim fahrendes Taxi.



Twist – 03.09.2011, 21.30 Uhr

Auf der Kreuzung Am Kanal/ Schwarzer Weg wurde eine 72-jährige Radfahrerin aus Twist tödlich verletzt und ein 23-jähriger Fahrer eines VW Polo erlitt schwere Verletzungen. Die Radfahrerin hatte die Vorfahrt des Polo missachtet, der 23-Jährige stand unter Alkoholeinwirkung (1,66 Promille).





Schwere Verkehrsunfälle



Emsbüren – Freitag, 16.09.2011, 10.30 Uhr
 Auf der Landesstraße 40 wurde eine 42-jährige Autofahrerin lebensgefährlich verletzt und verstarb im Krankenhaus. Die Frau war auf einen Traktor mit angehängtem Silagewagen aufgefahren, der nach links abbiegen wollte.



Bad Bentheim – 05.11.2011, 14.35 Uhr
 Schwerer Verkehrsunfall auf dem Nordhorner Weg/ Ecke Isterberger Weg mit vier Schwerverletzten. Eine 78-jährige Frau aus Neuenhaus und ihr 79-jähriger Mann zogen sich lebensgefährliche Verletzungen zu und verstarben später im Krankenhaus. An der Kreuzung Nordhorner Weg/ Isterberger Weg wollte das Ehepaar mit einem Auto den Nordhorner Weg überqueren und stießen mit einem bevorzugten Fahrzeug zusammen.



Geschwindigkeitsüberwachung

Ordnungswidrigkeiten und Verwarnungen
 nach gemessenen Geschwindigkeitsüberschreitungen
 durch die Polizei

2008	10.506	(+ 11 %)
2009	13.843	(+ 32 %)
2010	14.141	(+ 2 %)
2011	17.596	(+ 24,43 %)
davon Fahrverbote	1.028	(5,84% aller Verstöße in 2011)

(Veränderungen gegenüber Vorjahr)





21. März 2012

Polizeiinspektion Emsland / Grafschaft Bentheim



Kontrolle von Alkohol- und Drogenfahrten

Anzahl der Fahrer die bei polizeilichen Kontrollen unter Alkohol- bzw. Drogenbeeinflussung standen

	Alkohol	Drogen	gesamt	
2008	613	230	843	
2009	546	386	932	(+10,55 %)
2010	520	361	881	(-5,47 %)
2011	632	550	1.182	(+34,16 %)

(Veränderungen gegenüber Vorjahr)



33



21. März 2012

Polizeiinspektion Emsland / Grafschaft Bentheim

The screenshot shows the website www.polizei-emsland.de. The main content area includes:

- Organisation und Infos zu den Dienststellen**: Information about the police stations.
- Aktuelle Presseinformationen**: Latest news and press releases.
- Aktuelle Fahndungen**: Current wanted notices.
- Präventionstipps und -hinweise**: Tips and advice for prevention.
- Kriminalität und Verkehr**: Information on crime and traffic.
- Aktuelle Projekte und Aktionen**: Current projects and actions.

Other visible sections include: "Kriminalstatistik 2010 vorgelegt", "DNA - Treffer in Dörpen - 17-Jähriger verhaftet", and "Handwerk und Polizei".



34



21. März 2012

Polizeiinspektion Emsland / Grafschaft Bentheim

Vielen Dank
für Ihre
Aufmerksamkeit



Weitere Informationen unter
www.polizei-emsland.de



35