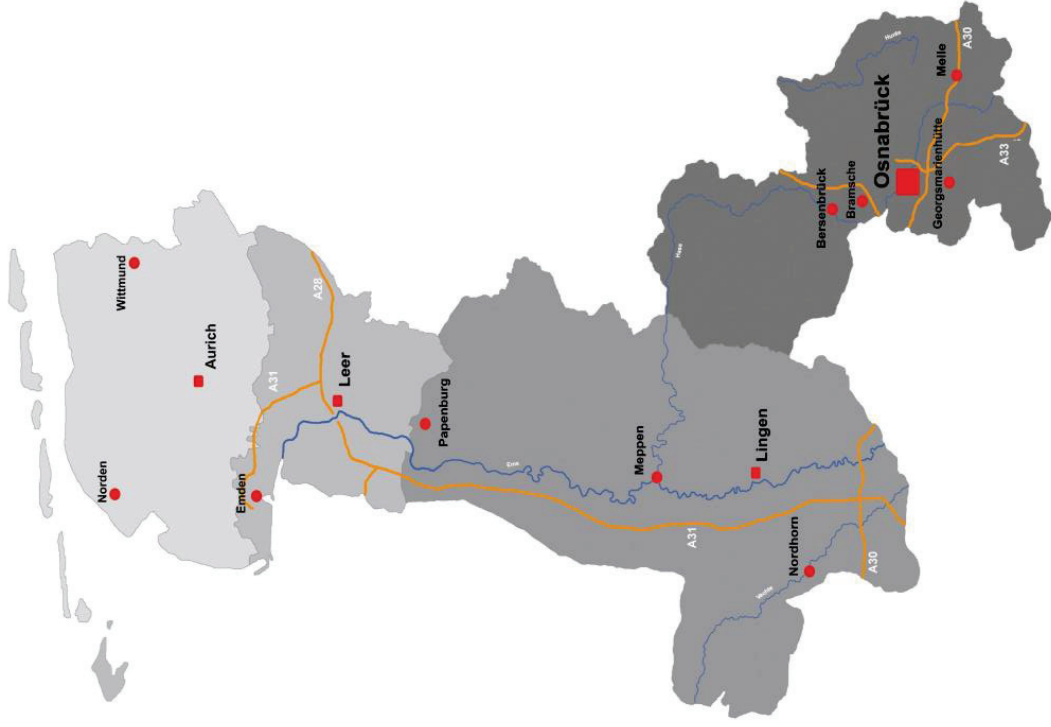
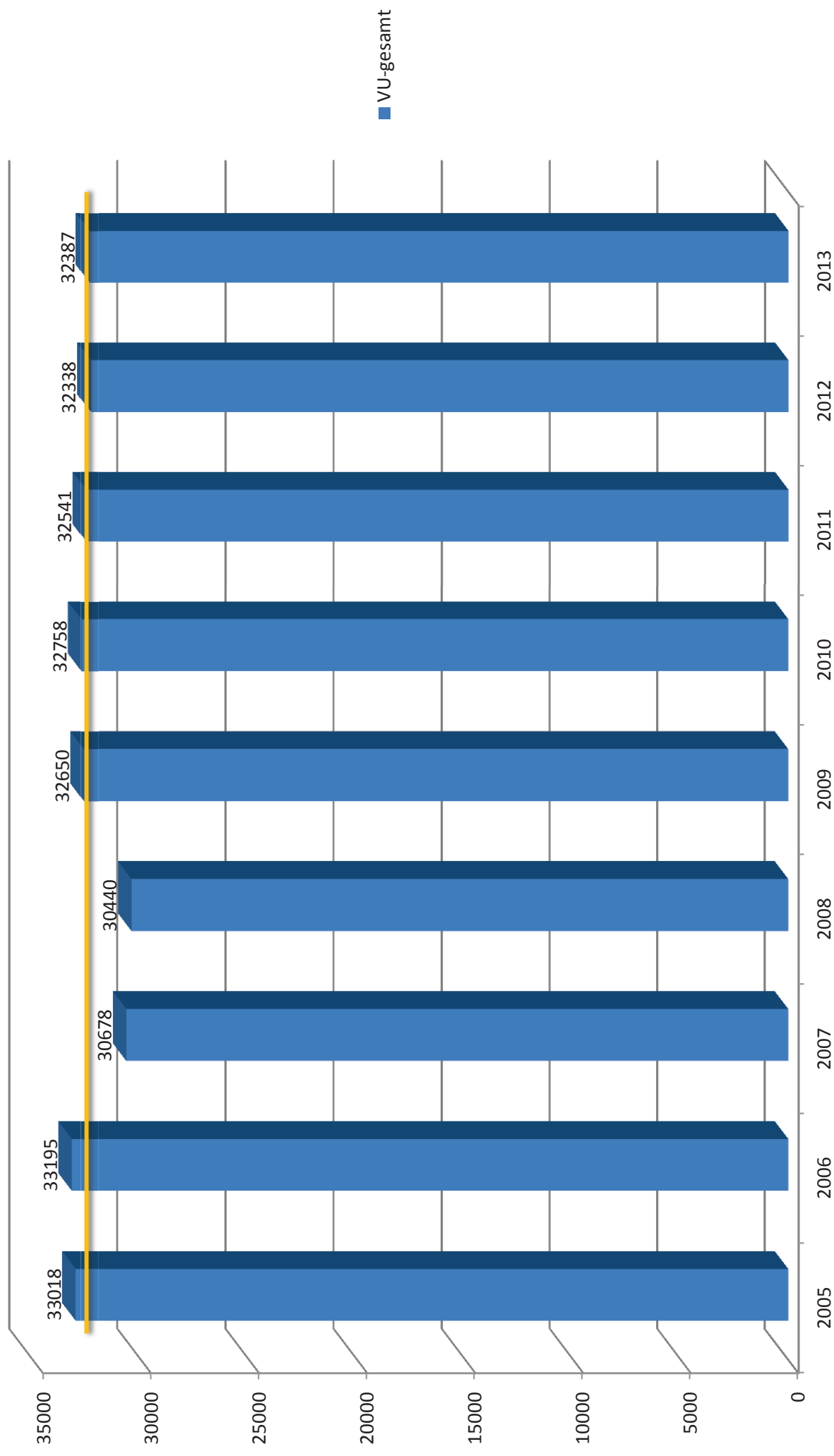




# Verkehrslagebild Jahr 2013



## Verkehrsunfälle gesamt 2005 - 2013





## Anzahl der Verkehrsunfälle auf Bundesautobahn

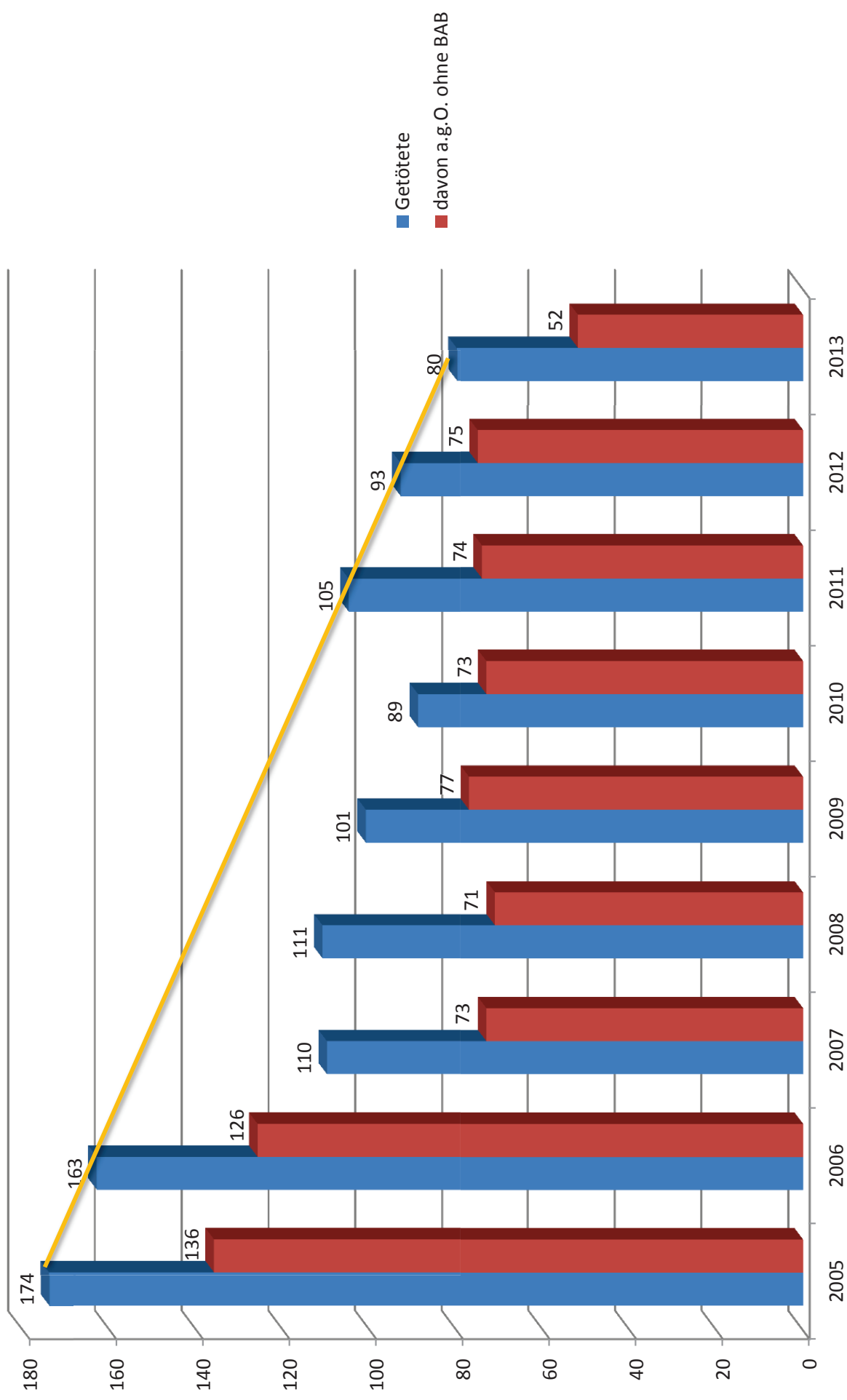
	2011	2012	2013
VU Gesamt	32541	32338	32387
Unfall a.g.O. mit BAB	1842	1637	1805

## Beteiligung der Altersgruppen an der Gesamtzahl VU

	2012	2013
VU Gesamt	32338	32387
Beteiligte Gesamt (NICHT Verursacher)	54697	54482
Alter: 18 - 24 Jahre (Anteil %)	9365 (17,12%)	8862 (16,2%)
Alter: ab 65 Jahre (Anteil %)	5793 (10,59)	5860 (10,75%)

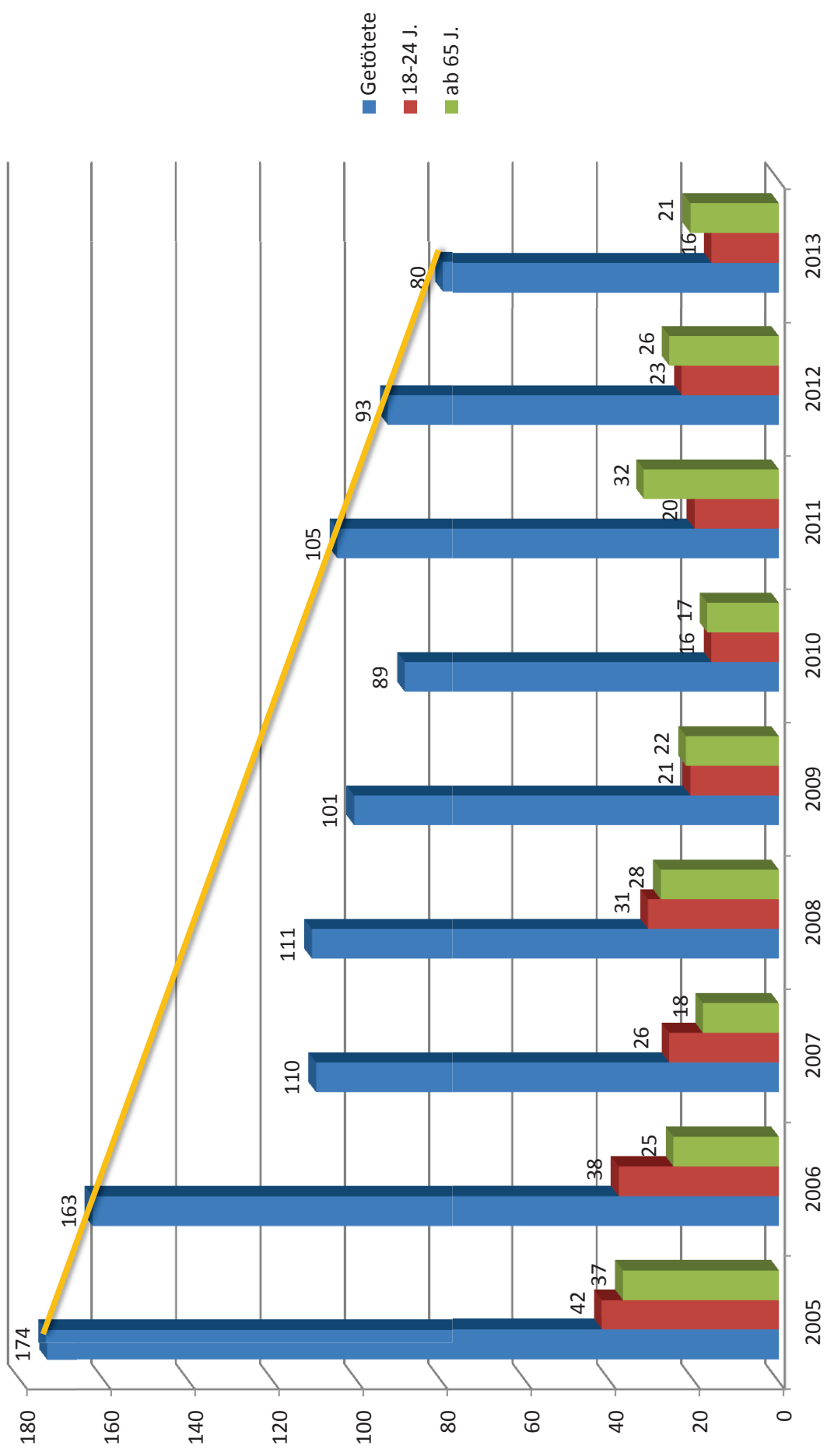


## Verkehrsunfälle mit Toten 2005 - 2013

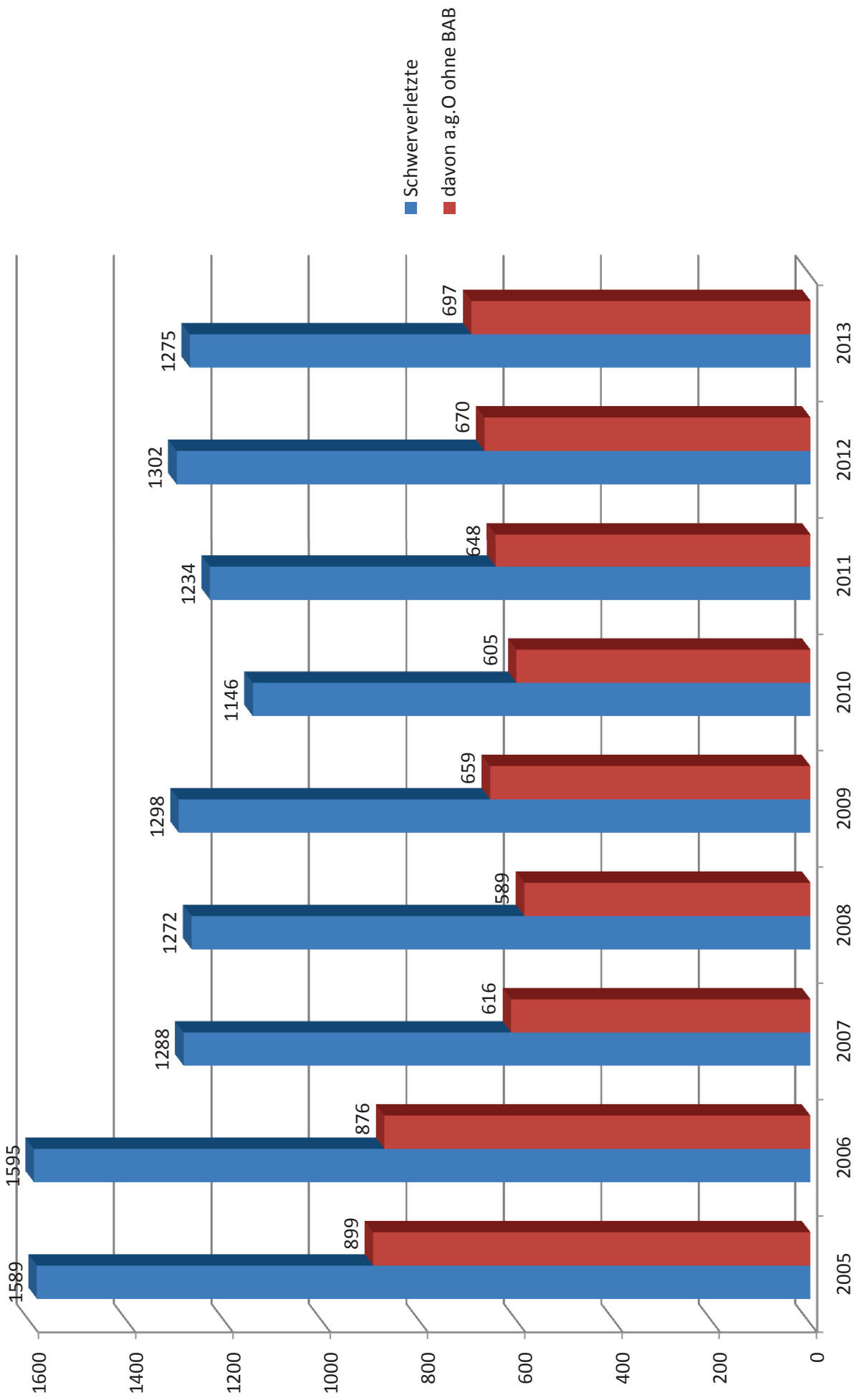




## Anzahl der Toten nach Altersgruppen 2005 - 2013

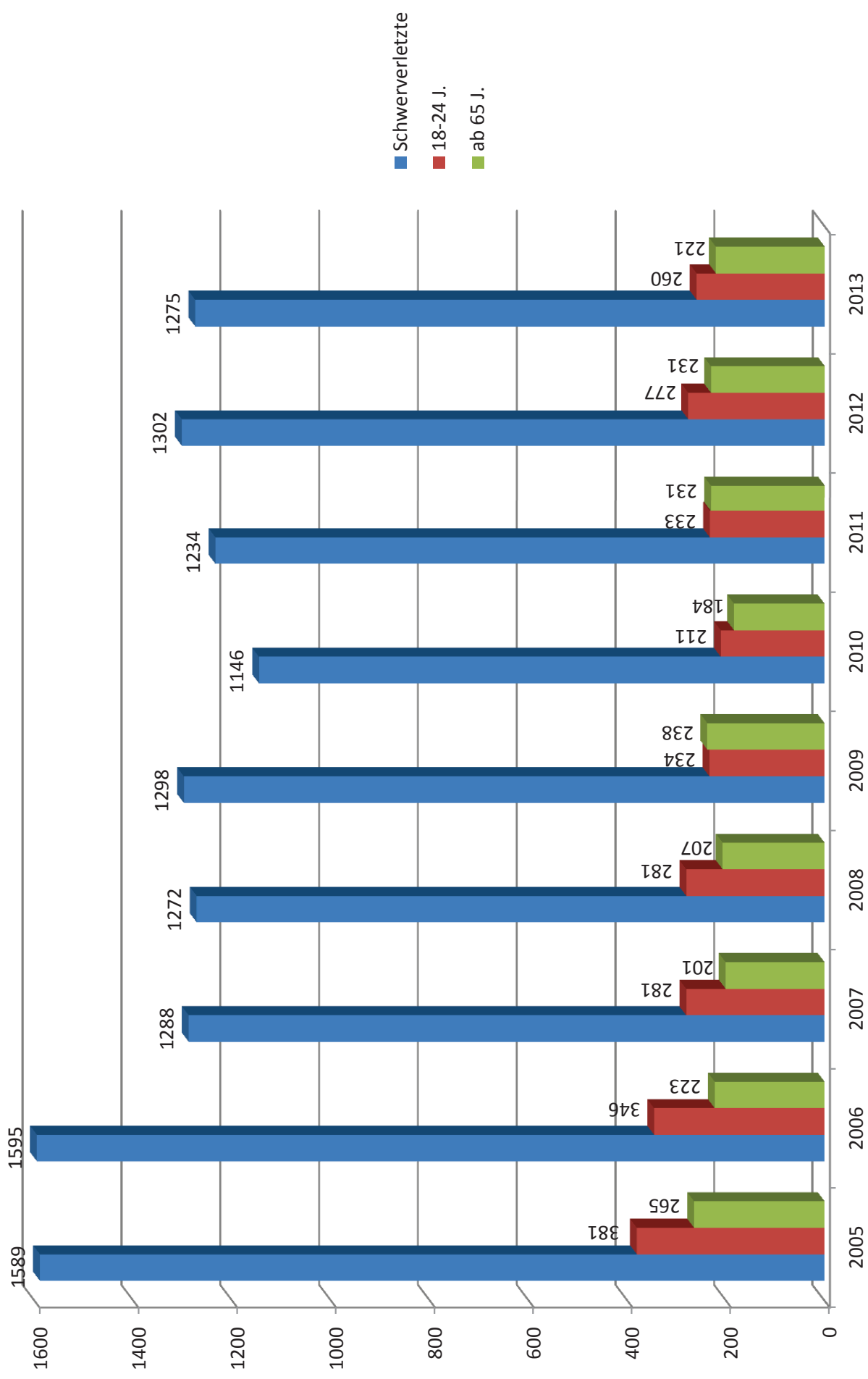


## Anzahl der Schwerverletzten 2005 - 2013





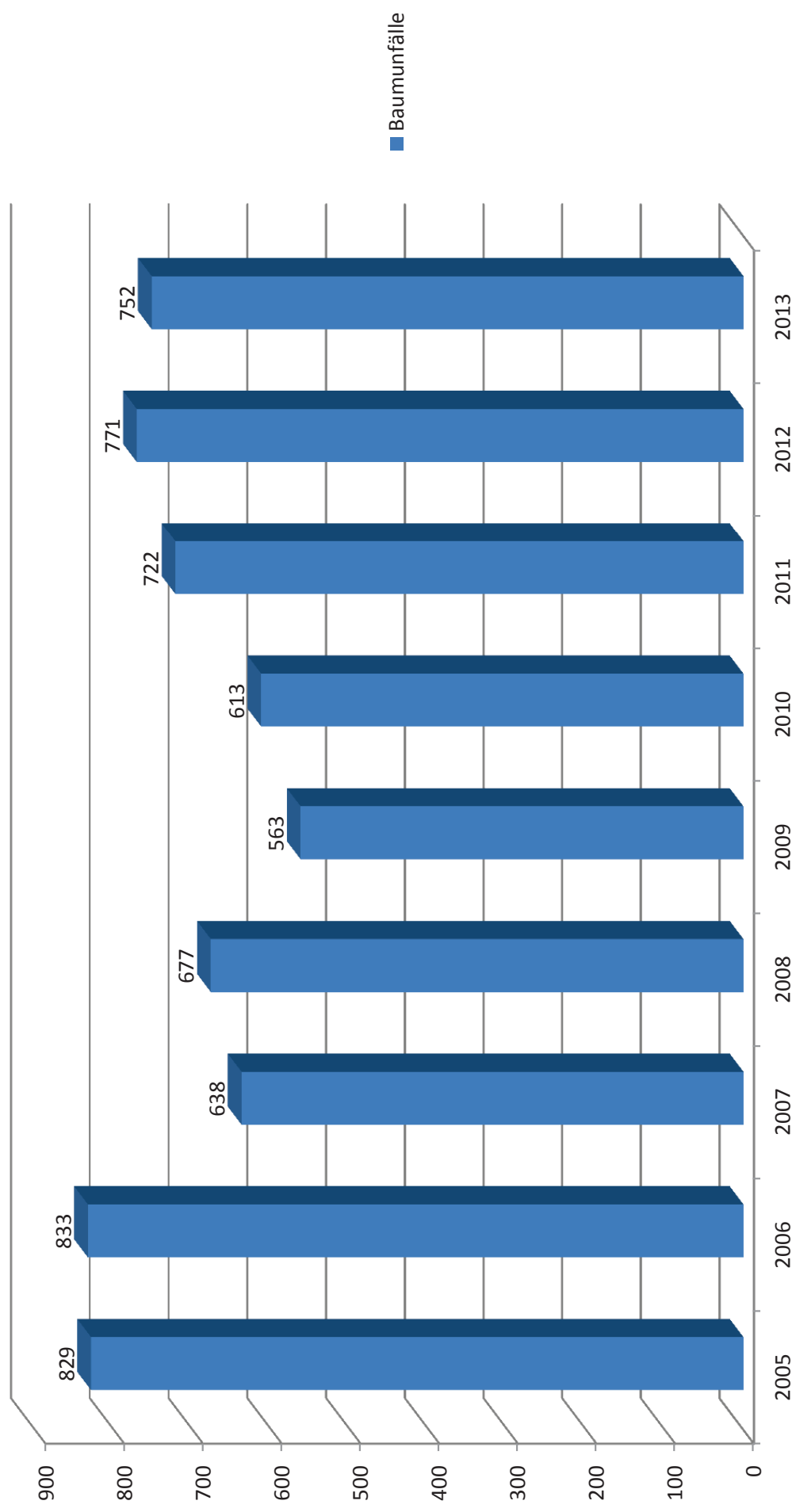
## Anzahl der Schwerverletzten nach Altersgruppen 2005 - 2013





## Anzahl der Baumunfälle gesamt 2005 - 2013

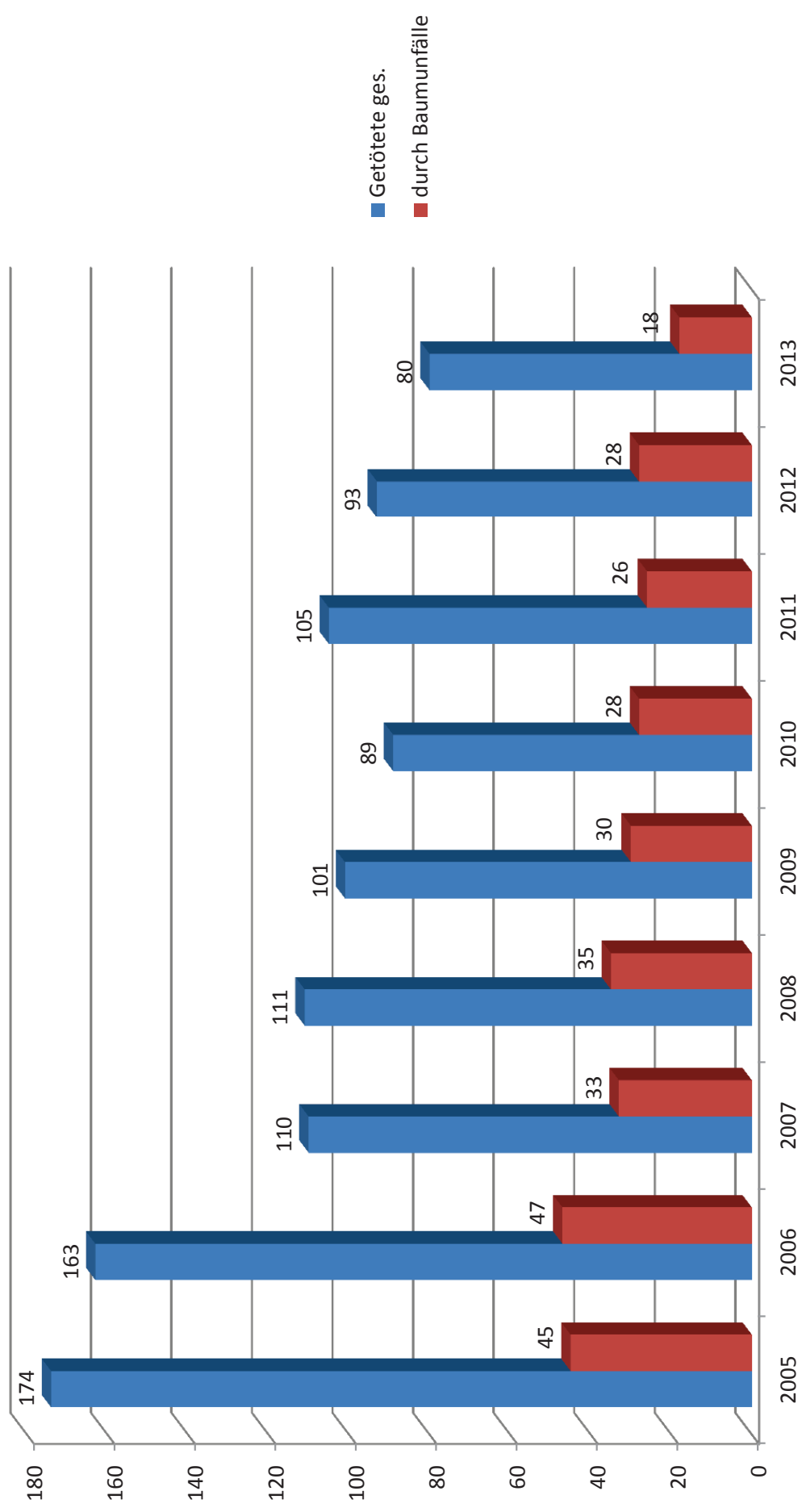
### Baumunfälle



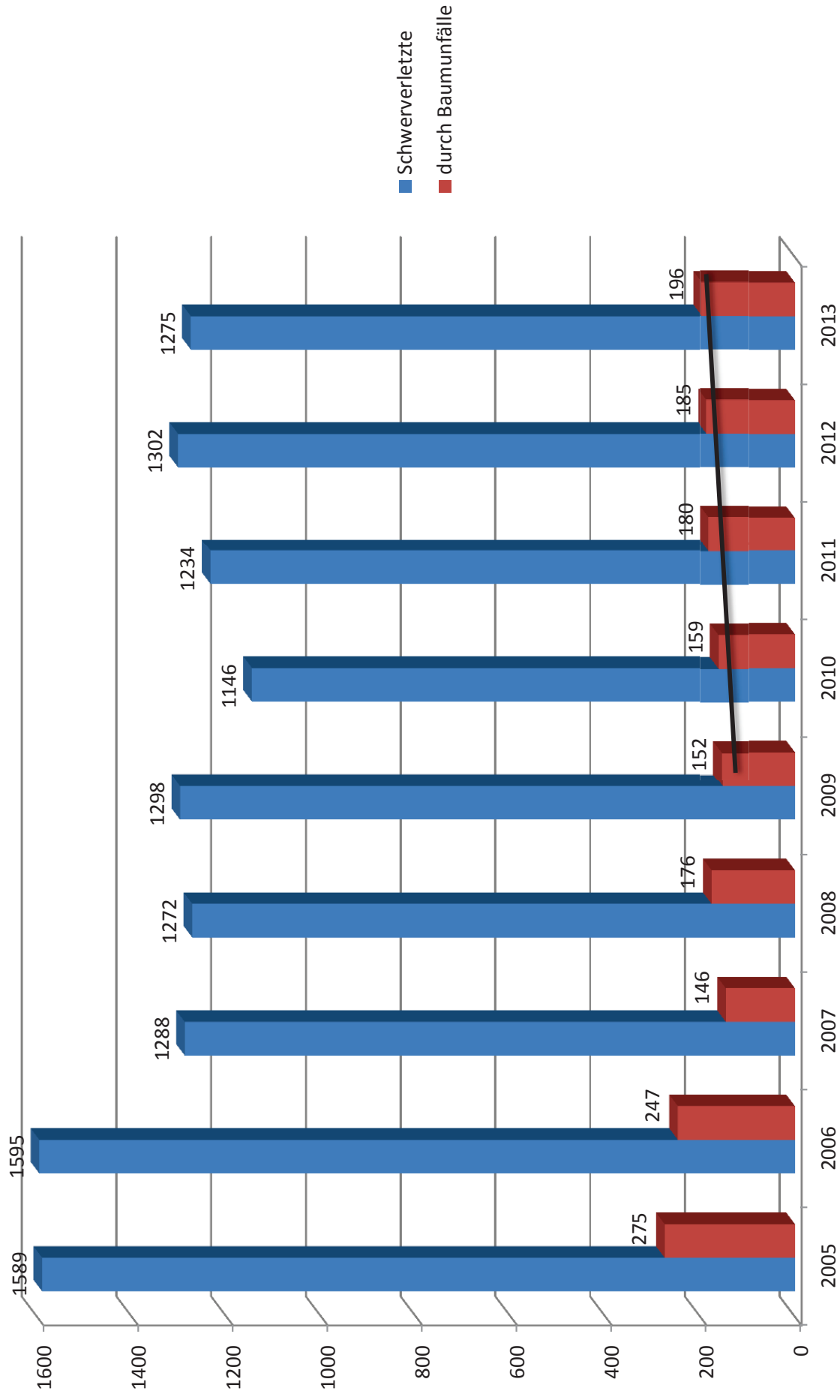




## Anzahl der Getöteten durch Baumunfälle 2005 - 2013

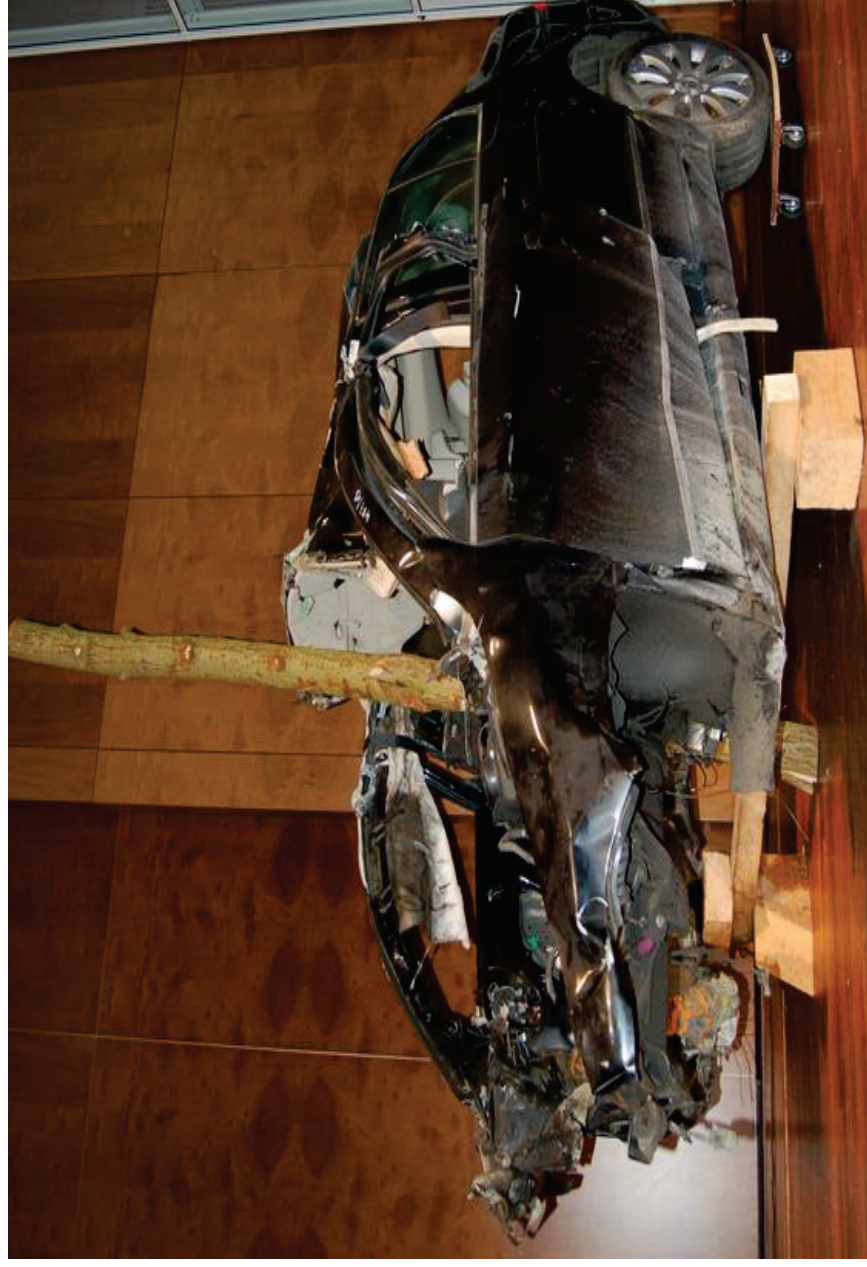


## Anzahl der Schwerverletzten durch Baumunfälle 2005 - 2013





## Problematik der Baumunfälle



- Überhöhte und nicht angepasste Geschwindigkeit spielt eine erhebliche Rolle
- Zusammenwirken aller an Verkehrssicherheitsarbeit beteiligten Institutionen nötig
- Bauliche Maßnahmen und Geschwindigkeitsbegrenzungen bieten eine effektive Möglichkeit, das Gefahrenpotential zu entschärfen



## Alkohol und Drogen

